

# 川面地区自主防災会 防災マップ(東分会・西分会)

凡例

	指定避難所		病院
	予備避難所		川水路およびため池の決壊・越水予想箇所
	独自避難所		橋
	福祉避難所		道路の狭い箇所
	AED設置場所		土砂崩れ予想箇所
	公共電話設置場所		浸水予想地域(内水氾濫)
	井戸		公園・避難場所
	飲料水兼用耐震性貯水槽		洪水時受入可能マンション
	防災倉庫		540・標高
	救命ボート		すみれ防災スピーカー(防災行政無線)
	大塚川監視カメラ		宝塚市安全安心カメラ
	水位確認版		



### 想定される浸水深(市の情報)

	10.0m以上20.0mの区域
	5.0m以上10.0mの区域
	3.0m以上5.0mの区域
	0.5m以上3.0mの区域
	0.5m未満の区域

### 家屋倒壊等氾濫想定区域

	氾濫流による家屋倒壊
	河岸浸食

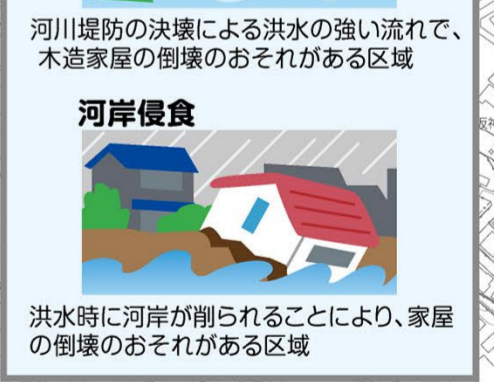
浸水深や家屋倒壊等氾濫想定区域については想定最大規模の降雨(1,000年超に一度の大雨…24時間で511mm)を想定しています。

### 土砂災害

	土砂災害特別警戒区域
	土砂災害警戒区域(急傾斜)
	土砂災害警戒区域(土石流)

## 家屋倒壊等氾濫想定区域

家屋が倒壊するような氾濫や河岸の浸食が発生するおそれがある、**立退き避難**が必要な区域です。災害時は避難指示などに従って安全な場所に速やかに避難しましょう。

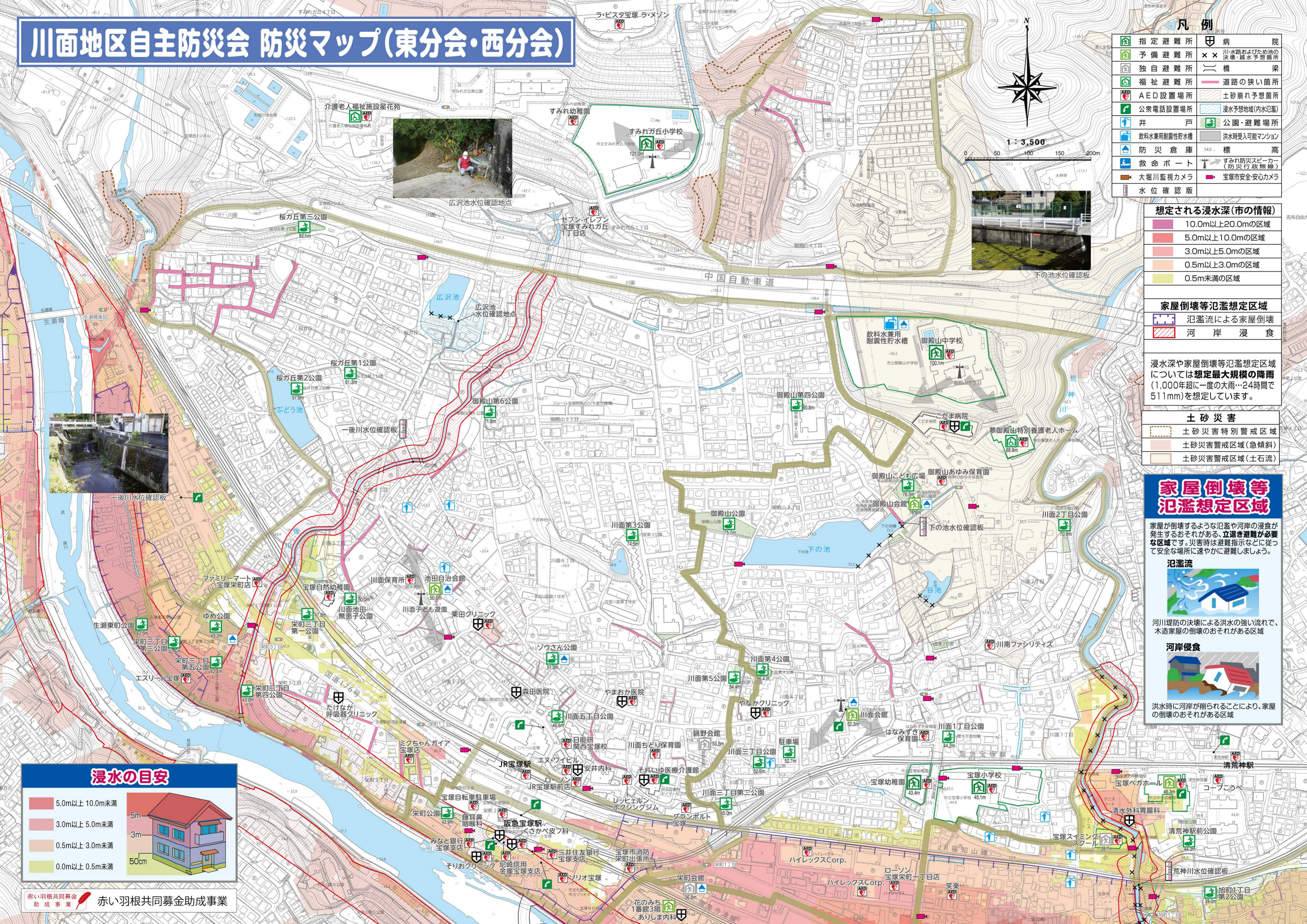


### 浸水の目安

	5.0m以上 10.0m未満
	3.0m以上 5.0m未満
	0.5m以上 3.0m未満
	0.0m以上 0.5m未満

5m  
3m  
50cm

赤い羽根共同募金 助成事業 赤い羽根共同募金助成事業



# 川面地区自主防災会 防災マップ(南分会)



## 凡例

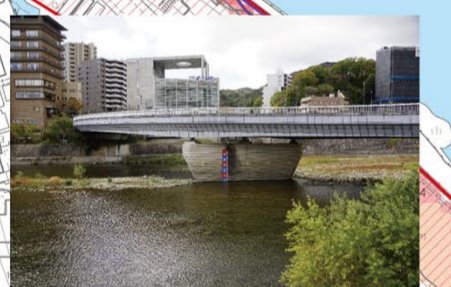
	指定避難所		病院
	予備避難所		川水路およびため池の決壊・越水予想箇所
	独自避難所		橋
	福祉避難所		道路の狭い箇所
	AED設置場所		土砂崩れ予想箇所
	公衆電話設置場所		浸水予想地域(内水氾濫)
	井戸		公園・避難場所
	飲料水兼用耐震性貯水槽		洪水時受入可能マンション
	防災倉庫		540 標高
	救命ボート		すみれ防災スピーカー(防災行政無線)
	大堀川監視カメラ		宝塚市安全安心カメラ
	水位確認版		

想定される浸水深(市の情報)	
	10.0m以上20.0mの区域
	5.0m以上10.0mの区域
	3.0m以上5.0mの区域
	0.5m以上3.0mの区域
	0.5m未満の区域

家屋倒壊等氾濫想定区域	
	氾濫流による家屋倒壊
	河岸浸食

浸水深や家屋倒壊等氾濫想定区域については**想定最大規模の降雨(1,000mm超に一度の大雨…24時間で511mm)**を想定しています。

土砂災害	
	土砂災害特別警戒区域
	土砂災害警戒区域(急傾斜)
	土砂災害警戒区域(土石流)

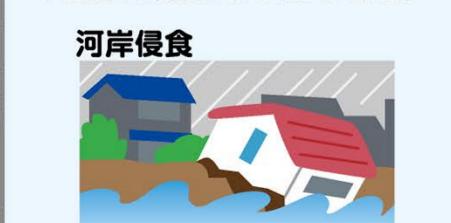


## 家屋倒壊等氾濫想定区域

家屋が倒壊するような氾濫や河岸の浸食が発生するおそれがある、立退き避難が必要な区域です。災害時は避難指示などに従って安全な場所に速やかに避難しましょう。



河川堤防の決壊による洪水の強い流れで、木造家屋の倒壊のおそれがある区域



洪水時に河岸が削られることにより、家屋の倒壊のおそれがある区域

浸水の目安	
	5.0m以上 10.0m未満
	3.0m以上 5.0m未満
	0.5m以上 3.0m未満
	0.0m以上 0.5m未満



想定浸水深看板(南分会中心に40箇所)

大堀川水位確認板

大堀川監視カメラ